

# 賃貸物件（居住用）

## ブリエ丹波口 203号室

## 賃貸マンション

現地案内図・物件図面等



### ペット飼育について

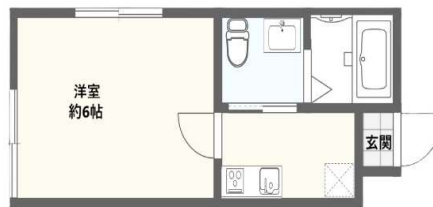
- 猫・ウサギ飼育希望される場合は右記家賃から2,000円アップします。(猫・ウサギ)
  - 猫・ウサギ飼育時、礼金1ヶ月分要します。※小動物は家賃アップ無し・礼金不要
  - 退去時にペットによる破損・汚損修繕費用は入居者負担となります。
  - 飼育できる動物は下記になります。※犬・爬虫類・管理会社が認めない動物は不可
- ①猫・ウサギ(1匹のみ ※多頭飼い不可)  
②小動物(オウム・インコ・ハムスター)  
③フェレット等、その他の哺乳類は管理会社要確認



当該物件



シャワーヘッド リファ  
ファインバブルU 搭載！



図面と相違する場合は現況を優先します

賃貸条件（賃貸居住用）

家賃	52,000円	礼金	ナシ
共益費	5,000円	敷金	1ヶ月
間取	1K	専有面積	約 18.36㎡
契約年数	2年	更新料	ナシ

物件概要

物件所在地	京都市中京区壬生松原町28-2
交通状況	JR山陰線 丹波口駅 徒歩8分 阪急京都線 大宮駅 徒歩14分
建物構造	鉄骨造3階建 2階部分
築年月	2018年1月
バルコニーの方向	西向き
棟総戸数	15戸
建物設備	電気・都市ガス・オートロック
各戸設備	エアコン・1口IHコンロ・下駄箱・照明器具 ウォシュレット・浴室乾燥機・ネット無料 独立洗面台・室内物干し・宅配BOX リファファインバブル・玄関電子キー
水道代	2ヶ月に一度当社で検針・請求
駐輪場	自転車1台につき1000円/月
現況	3月23日空
引渡し	相談
初期費用	要火災保険加入 20,000円/2年 抗菌施工代 8,000円（外税） 要保証会社加入 日本セーフティー
備考	要保証人 更新事務料 15,000円（外税） 3月のみ20日までの明渡し（日割り計算なし）

604-8823 京都府京都市中京区壬生松原町28-2 ブリエ丹波口1F

株式会社ハウストック

メール ☐ info@housestock.co.jp

TEL: 075-950-7150

FAX: 075-950-7151

10時～17時 定休日 水・日・祝他

取引形態 代理 担当者 南木

報酬 100% 取引主任者 南木