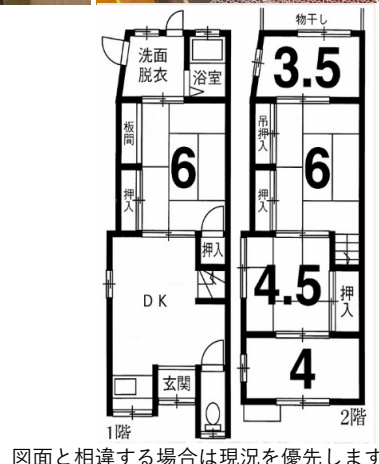
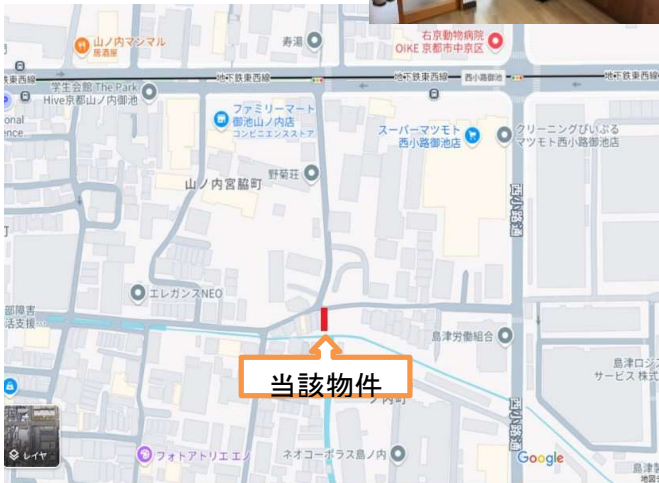


賃貸物件（居住用）

山ノ内宮脇町 貸家

賃家

現地案内図・物件図面等



図面と相違する場合は現況を優先します

賃貸条件（賃貸居住用）			
家賃	65,000円	礼金	1ヶ月
共益費	5,000円	敷金	1ヶ月
間取	3DK	専有面積	約 46.11㎡
契約年数	2 年	更新料	1ヶ月
物件概要			
物件所在地	京都市右京区山ノ内宮脇町6		
交通状況	京福嵐山本線 山ノ内駅 徒歩3分 地下鉄東西線 西大路御池駅 徒歩9分		
建物構造	木造2階建		
築年月	1968年11月		
バルコニーの方向	北向き		
棟総戸数	1戸		
建物設備	電気・都市ガス		
各戸設備	ウォシュレット・TVモニターインターホン		
水道代	京都市水道局で個別契約		
駐輪場	有り		
現況	空室		
引渡し	即入居可		
初期費用	要火災保険加入 20,000円/2年 抗菌施工代 13,000円（外税） 要保証会社加入 日本セーフティー		
備考	要保証人 更新事務料 15,000円（外税） ペット相談		

604-8823 京都府京都市中京区壬生松原町28-2 プリエ丹波口1F

株式会社ハウズストック

メール☛ info@houzestock.co.jp

TEL： 075-950-7150

FAX： 075-950-7151

10時～17時 定休日 水・日・祝他

取引形態	代理	担当者	南木
報酬	100%	取引主任者	南木